

Fiche technique

La Nuit se traîne

Cie l'impatiente
(à partir de 14 ans)



LA NUIT SE TRAÎNE

Équipe :

En tournée :

Mise en scène :

- Antoine Domingos +33 (0)7 62 58 31 00 / cie.impatiente@gmail.com
- Livia Dufoix +33 (0)6 69 45 29 80

Interprète.e.s :

- 4 comédien.ne.s adultes : Théo Borne, Sarah Leseur, Clément Soyeux, Jacob Vouters
- 2 comédien.ne.s adolescentes : Maëlys Claerebout, Margot Pouget

Régie générale et lumière :

- Gaspard Ray +33 (0)6 79 37 67 86 / gasparay@yahoo.fr

Régie son :

- Emilien Serrault +33 (0)7 81 72 00 21 / emilienserrault@outlook.fr

Autres :

Administration :

- Théo Borne : +33 (0)6 50 64 80 16 / cieimpatiente@gmail.com

Construction décors :

- Wilfried Vanderstuyf

Costumes :

- Sylvie Soyeux assisté de Fanny Gosset

Informations relatives au spectacle :

Durée : 90 minutes de spectacle

Jauge : 100 à 300 (*accompagnateur.rice.s inclus*) selon les lieux (à valider avec la compagnie).
Le public doit idéalement se trouver sur un gradin (à valider avec la compagnie).

Accès Décors : Accès et parking pour un véhicule 12m3. **Éviter tout escalier.**

Loge : Prévoir au minimum 2 loges chauffées avec miroirs et douches. **Les personnes majeurs et mineur doivent impérativement occupé des loges séparés .**

Espace scénique :

Dimensions minimale :

Ouverture : 14 m

Profondeur : 13 m

Hauteur d'accroche : 5,50 m

Dimensions minimales : 12m x 11m avec une hauteur d'accroche de 4,75m.

Plateau : Le plateau doit être au même niveau que le public, plat et sans pente.

Il doit être équipé de tapis de danse noir, lavés à l'eau avant chaque représentation.

Un espace de circulation doit être aménagé et éclairé dans les coulisses afin de faciliter le déplacement des comédiens.

Une table à accessoire sera demandée en coulisse lointain.

Scénographie : Le décor est composé de **3 espaces où évoluent les comédiens, une table et cinq chaises, une moto ainsi qu'un distributeur. (CF Annexes 1)**

L'espace Enfant, de 2m50 de profondeur où se situent **deux places de parkings marquées au scotch tapis de danse Blanc** disposées à Jardin et à Cour. **Deux chaises** y seront installées.

L'espace Rue, de 3m de profondeur, se compose **du distributeur** à jardin et de **la moto** à cour. **Tous deux possèdent un circuit gradué.**

L'espace Appartement, composé de **9 praticables (6m x 3m)** disposés à **20cm** du sol, recouvert **d'un lino**. **Une table et trois chaises** y seront disposées. Cette espace sera cadré par **une frise (bas de frise à 3m du Praticable)**.

Les velours seront disposés à l'italienne **(CF Annexes 2)**.

Listing du matériel :

A Fournir par le lieu d'accueil :

- 9x praticables avec pieds de 20cm (au total 36 pieds)
- 1x table à accessoire
- Les velours
- Scotch Tapis de danse Noir
- Scotch Double Face

Fourni par la compagnie :

- 1x Distributeur
- 1x Moto
- 1x Table
- 5x Chaises
- Scotch Tapis de Danse Blanc

Lumières :

Informations générales : Sans couplage - **46 circuits 3Kw** (10 au Sol et 35 au Grill + 1 Circuit Publique)

Avec couplage - 39 Circuits 3Kw (10 au Sol et 29 au Grill + 1 Circuit Publique)

Listing du matériel :

A Fournir par le lieu d'accueil :

- 22x PC 1kW
- 5x Découpes type 613Sx
- 7x Découpes type 614Sx
- 7x PAR 36 /F1
- 1x Platine
- 6x Pieds
- 1x Porte Gobo
- Gaff Alu Noir
- Lumière pour les coulisses

Fourni par la compagnie :

- 1x ampoule 1kw avec abat-jour
- 1x Ventilateur
- Un ordinateur et un boîtier NOMAD pour la régie
- 1x Gobos

Gélatines :

- L603 : 9x Format Pc
- L600 : 6x Format Découpes
- L601 : 3x Format Pc / 2x Format Découpes
- L241 : 3x Format Pc / 1x Format Découpe
- L345 : 2x Format Pc / 5x Format PAR 36
- L651 : 1x Format Pc / 2x Format PAR 36
- L228 : 7x Format PAR 36
- #114 : 22x Format Pc
- #119 : 12x Format Découpes

CF Implantation en Annexes 3 et 4

Son :

Informations générales : La compagnie utilisera le système de diffusion de la salle. Ce dernier doit être callé et adapté au lieu de représentation.

Listing du matériel :

A Fournir par le lieu d'accueil :

Diffusion :

- Face LR + cluster (sous perché et non au sol)
- 2x Sub séparés
- Plan LR lointain sur pieds (derrière fond de scène)
- Plan LR derrière le public

Console :

- Console Numérique (minimum 8 entrées / 8 sorties)

Fourni par la compagnie :

- Un ordinateur avec Ableton Live.
- Une carte son Presonus Studio 192

Implantation en Annexe 5

Planning :

Prémontage : La réalisation d'un prémontage est largement recommandée. Il réduirait drastiquement le temps de montage (à voir avec la compagnie afin d'établir un planning).

Si les velours, le plan de feux ainsi que la diffusion sonore sont installés, voici le planning à suivre :

J-1 :

Montage :	4h avec 4 régisseurs (1x Lumière, 1x Son, 1x Plateau, 1x Polyvalent)
Réglages (lumières) :	4h avec 2 régisseurs (1x Lumière, 1x Polyvalent)
Réglages (son) :	2h avec 1 régisseur Son

J:

Raccords : 3h avec 2 régisseurs (1x Son, 1x Lumière)
Représentations : 90 min avec 1 régisseur d'accueil
Démontage : 2h avec 4 régisseurs (1x Lumière, 1x Son, 1x Plateau, 1x Polyvalent)

Sans prémontage :**J-1:**

Montage : 4h avec 5 régisseurs (2x Lumière, 1x Son, 1x Polyvalent, 1x Plateau)
Suite Montage : 4h avec 4 régisseurs (1x Lumière, 1x Son, 1x Plateau, 1x Polyvalent)
Réglages (lumières) : 4h avec 2 régisseurs (1x Lumière, 1x Polyvalent)

J:

Réglages (son) : 2h avec 1 régisseur Son
Raccords : 3h avec 2 régisseurs (1x Son, 1x Lumière)
Représentations : 90 min avec 1 régisseur d'accueil
Démontage : 2h avec 4 régisseurs (1x Lumière, 1x Son, 1x Plateau, 1x Polyvalent)

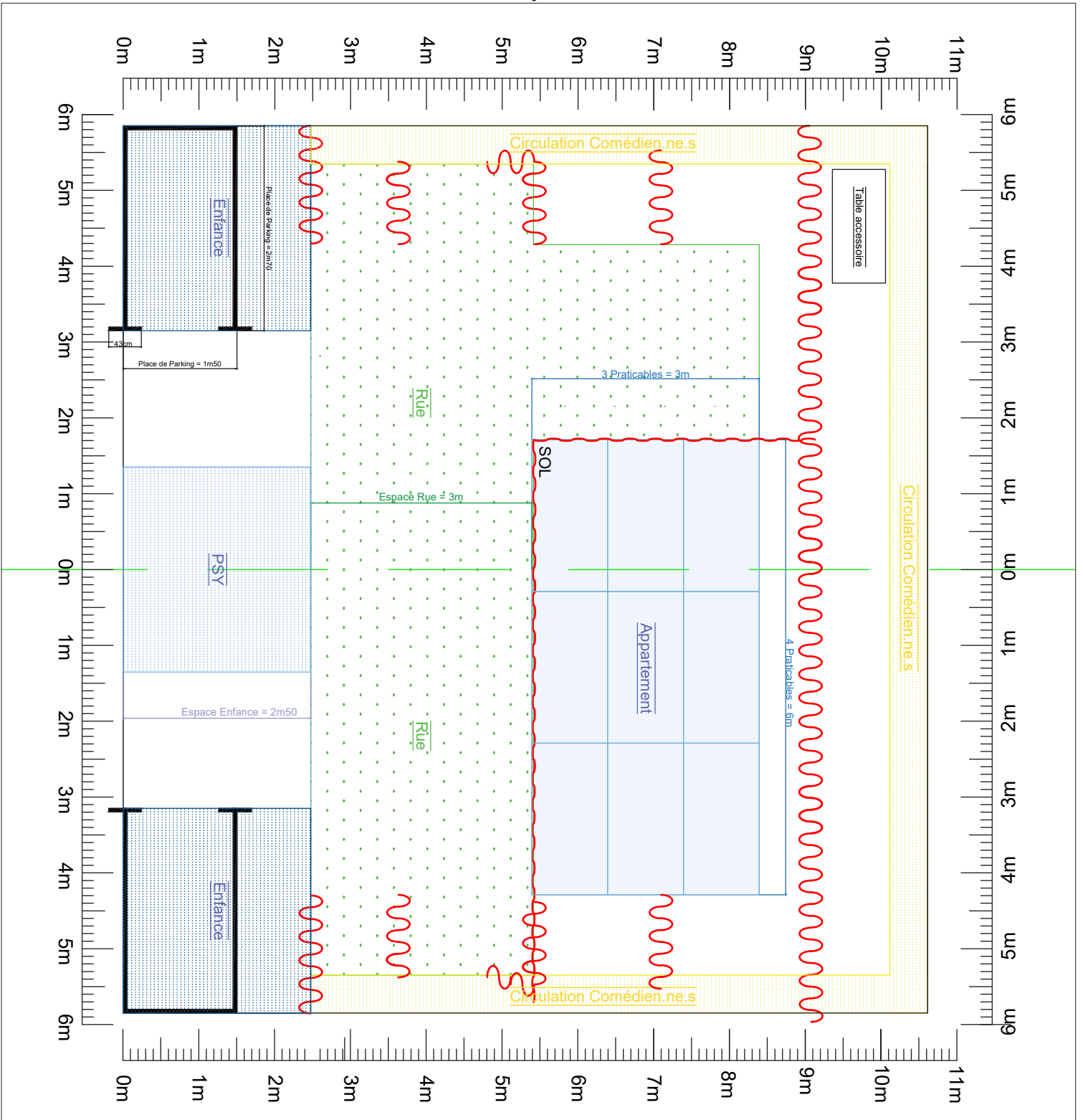
Galerie d'image :**Annexes :**

A partir de la page Suivante

Compagnie l'Impatiente

Maison des associations – 27, rue Jean Bart – 59000 Lille
+33 (0)3 27 26 50 32
cieimpatiente@gmail.com
www.cie-limpatiente.fr

Annexe 1 : Espaces de Jeux

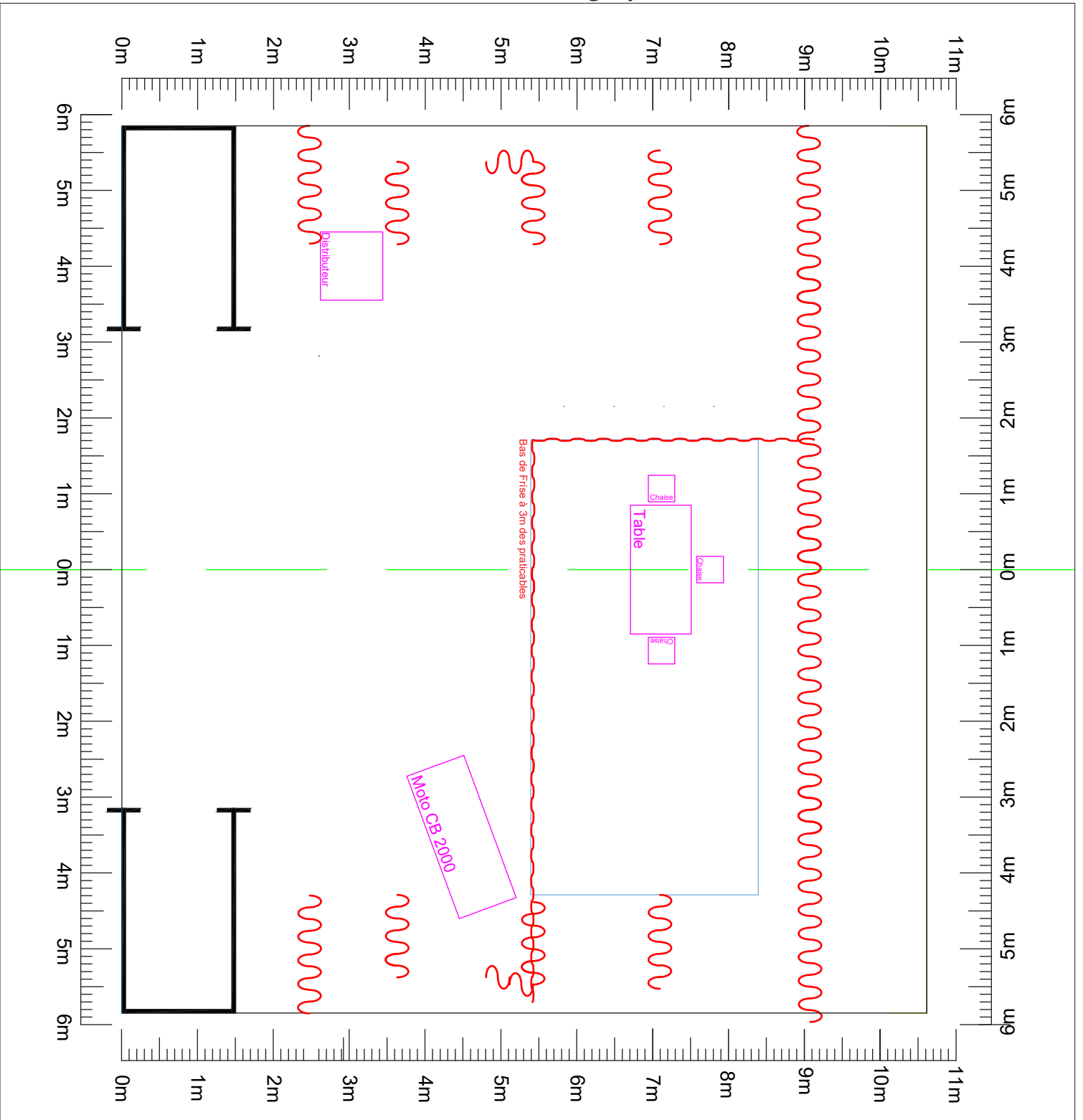


PROJCTEURS	
<small>Ne pas approximer, color / color utiliser les proportions + données de sur projet (N° circuits et câbles)</small>	
	1KW PC X22
	614 SX / 1kw X7
	613 SX / 1kw X5
	F1 / 30W X7
	Ampoule / 1KW X1
	Ventilateur X1
	Cyclode X3
	Pied X8
	Platine X1

Grill = 35 Ligne Graduées + 1 Public
 Sol = 10 Ligne Graduées

Titre : La Nuit se traîne	Salle : Salle Idéale
Nom Prénom : Gaspard Ray	Vue : Espaces de Jeux
Contact : gasparay@yahoo.fr	Format : A3
Compagnie : Cie L'Impatiente	Création : 2023 / 10 / 05
	Echelle : 1/50
	Mise à Jour : 2023 / 11 / 28

Annexe 2 : Scénographie

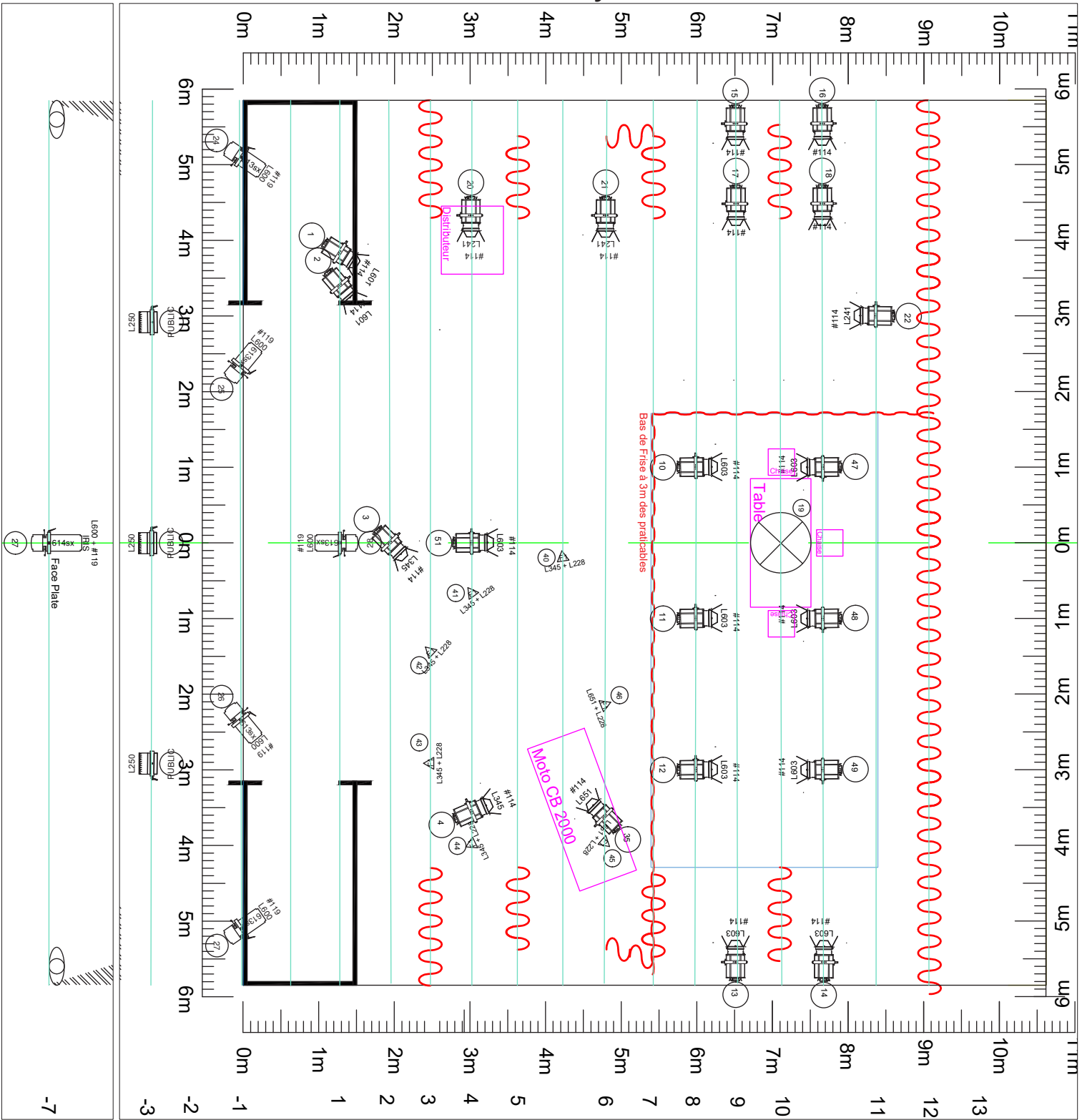


PROJECTEURS	
	1KW_PCX22
	614 SX / 1kw X7
	613 SX / 1kw X5
	F1 / 30W X7
	Ampoule / 1KW X1
	Ventilateur_X1
	Cyclotide X3
	Pied X6
	Platine X1

Grill = 35 Ligne Graduées + 1 Public
Sol = 10 Ligne Graduées

Titre : La Nuit se traîne	Salle : Salle Idéale	
Nom Prénom : Gaspard Ray	Vue : Scénographie	
Contact : gasparay@yahoo.fr	Format : A3	Echelle : 1/50
Compagnie : Cie L'Impatiente	Création : 2023 / 10 / 05	Mise à Jour : 2023 / 11 / 28

Annexe 4 : Plan de feux Grill

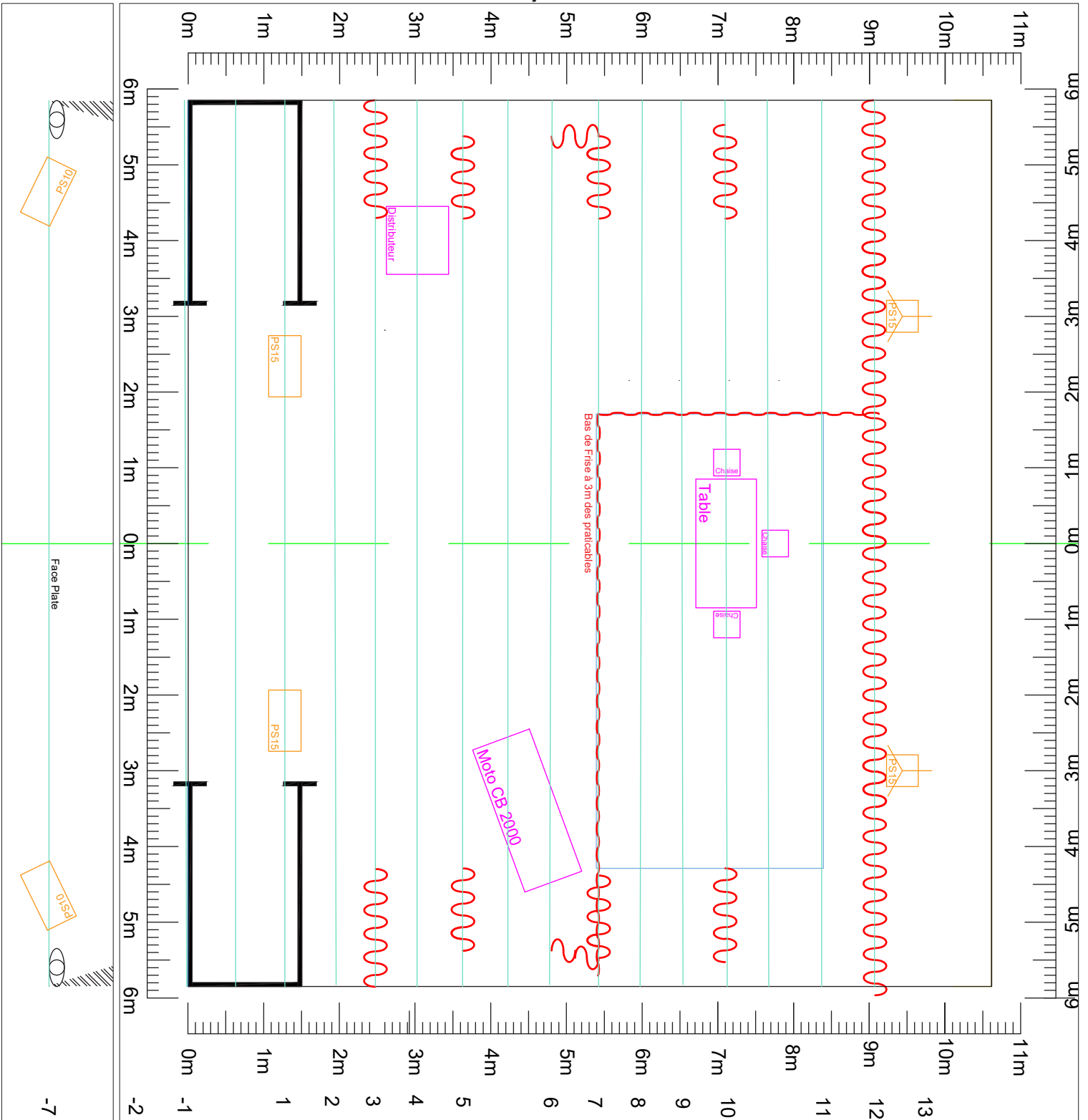


Titre : La Nuit se traîne	Salle : Salle Idéale	
Nom Prénom : Gaspard Ray	Vue : Implantation Grill	
Contact : gasparay@yahoo.fr	Format : A3	Echelle : 1/50
Compagnie : Cie L'Impatiente	Création : 2023 / 10 / 05	Mise à Jour : 2023 / 11 / 28

Grill = 35 Ligne Gradueées + 1 Public
Sol = 10 Ligne Gradueées

PROJECTEURS		Notes d'implantation, couleur / code utiliser les préfixes + double clic sur projet (N° circuits en Grilles)	
	1kW PC X22		
	614 SX / 1kW X7		
	613 SX / 1kW X5		
	F1 / 30W X7		
	Ampoule / 1kW X1		
	Ventilateur x1		
	Cycloode X3		
	Pied X6		
	Platine X1		

Annexe 5 : Implantation Son



Titre : La Nuit se traîne	Salle : Salle Idéale	
Nom Prénom : Gaspard Ray	Vue : Implantation Son	
Contact : gasparay@yahoo.fr	Format : A3	Echelle : 1/50
Compagnie : Cie L'Impatiente	Création : 2023 / 10 / 05	Mise à Jour : 2023 / 11 / 28

GhIll = 35 Ligne Graduées + 1 Public
Sol = 10 Ligne Graduées

PROJECTEURS <small>Ne pas manipuler, couvrir / cacher utiliser les poignées + étiquette d'ic sur pied (N° circulaire en Graines)</small>	
	1kW PC X22
	614 SX / 1kw X7
	613 SX / 1kw X5
	F1 / 30W X7
	Ampoule / 1KW X1
	Ventilateur x1
	Cyclode X3
	Pied X6
	Platine X1